

ОСНОВНЫЕ ТЕХНИЧЕСКИЕ ХАРАКТЕРИСТИКИ



- Общая площадь** • 9 000 кв. м
- Проектная мощность** • 12 МВт
- Уровень надежности** • Соответствует TIER III
- Сертификация**
 - Management & Operations Stamp of Approval
 - ISO 27001:2013
 - ISO 9001:2015
 - PCI DSS v3.2
 - Аттестация Uptime Institute руководителя ЦОД (Accredited Operations Specialist)
 - Аттестация ФСТЭК по хранению персональных данных
 - Лицензия ФСБ России на комплекс видов деятельности по шифрованию данных (криптографии)
- Основное энергоснабжение**
 - 2 ввода от газопоршневой станции
 - 1 городской ввод к газопоршневой станции
 - Резервирование по схеме N+1
- Резервное энергоснабжение**
 - ИБП с резервированием по схеме 2N
 - 3 ДГУ Cummins с резервированием по схеме N+1
 - Договоры на поставку топлива для ДГУ с двумя различными поставщиками нефтепродуктов
- Система охлаждения**
 - Двухконтурная, с использованием чиллеров, прецизионных кондиционеров и фрикулинга
 - Резервирование по схеме 2N и N+1
- Система управления ЦОД** • BMS Schneider Electric StruxureWare
- Безопасность**
 - 6 уровней доступа
 - Система видеонаблюдения
 - Физическая охрана с регулярными обходами объекта
 - Система контроля доступа на основе электронных пропусков и биометрических данных
 - Автоматизированная система выдачи ключей на основе биометрических данных
 - Установка дополнительных клиентских контуров безопасности
- Пожаротушение** • Автоматическая газовая система пожаротушения FM 200
- Связность**
 - Прямое соединение с SPB-IX
 - 2 независимых оптических маршрута до точек обмена трафиком
 - Более 20 операторов связи

СИСТЕМА ЭЛЕКТРОСНАБЖЕНИЯ

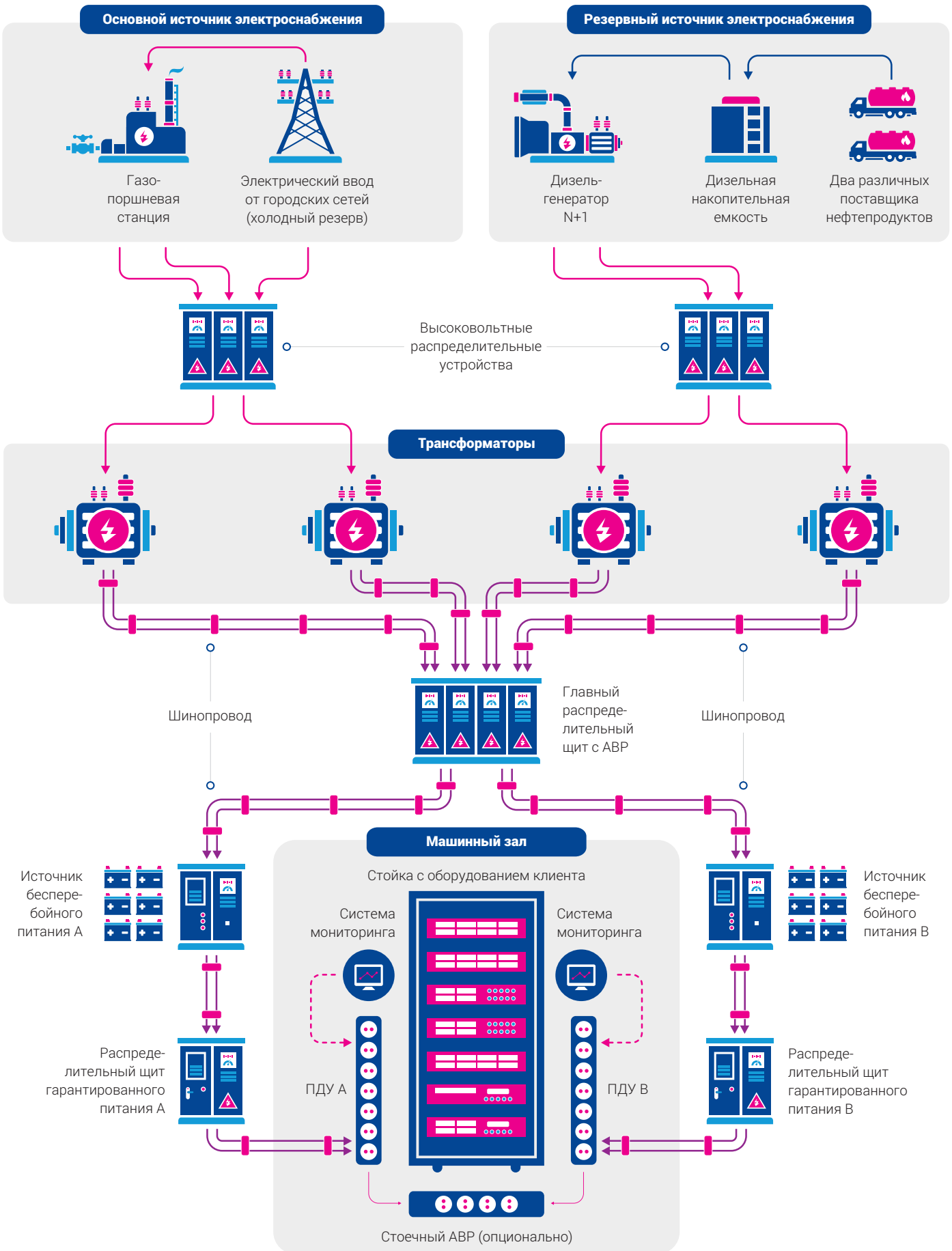
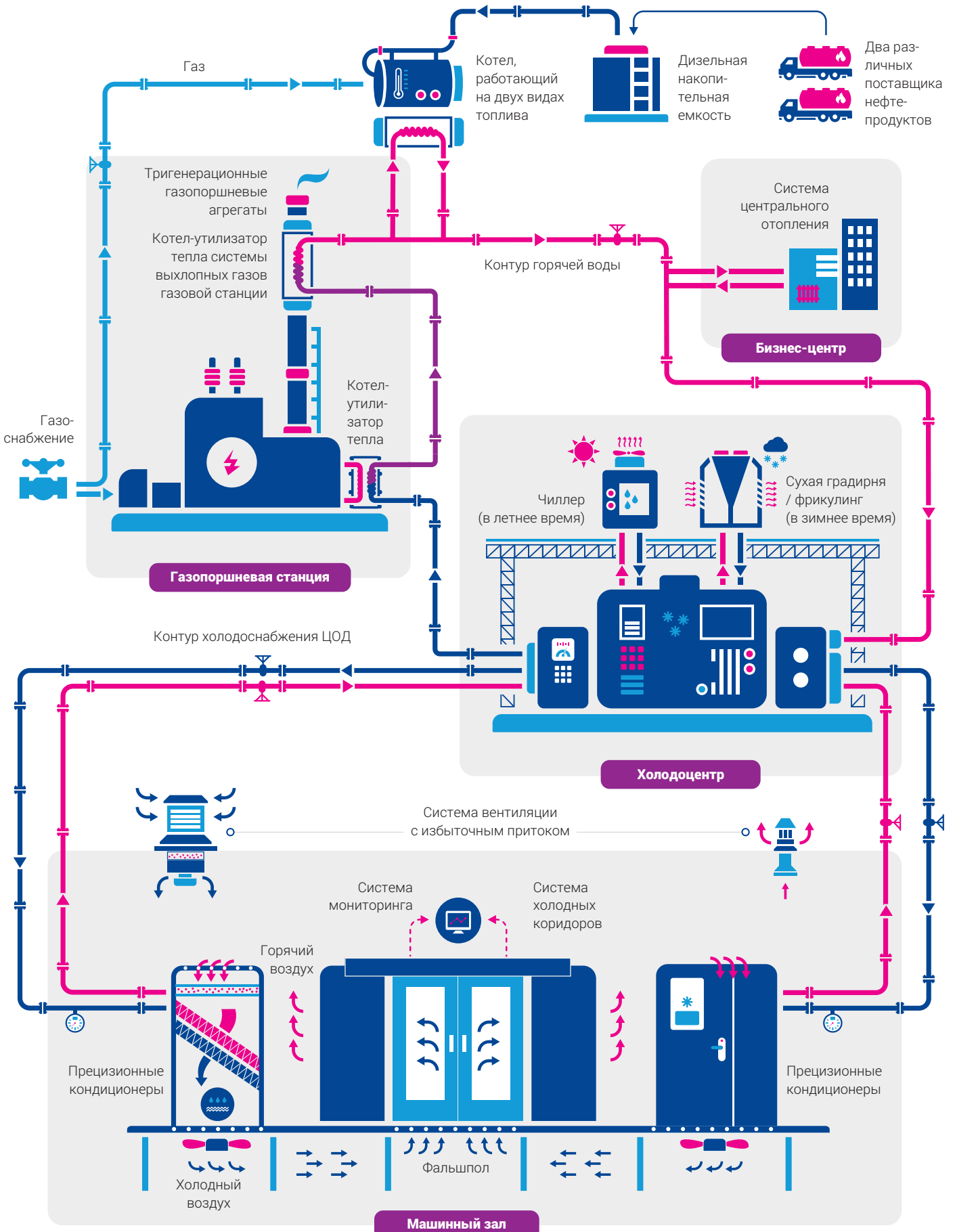


СХЕМА ХОЛОДОСНАБЖЕНИЯ



СИСТЕМА БЕЗОПАСНОСТИ

СИСТЕМА ДОСТУПА



Посетитель

Первый визит



Паспорт



По предварительным спискам

Постоянные клиенты



Биометрический сенсор



Сличение фотографии с базой данных



Карта доступа



Проход через турникет



Проход через ростовой турникет



Сличение фотографии с базой данных



Карта доступа

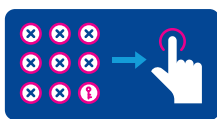


Биометрический сенсор

Доступ в Машинный зал



Карта доступа



Автоматизированная система выдачи ключей на основании биометрических данных

ОХРАНА

24/7/365

24/7/365

ДЕЖУРНЫЕ ИНЖЕНЕРЫ

Обход каждые 2 часа

Обход каждые 2 часа

Опционально



Видео-наблюдение



Датчик движения



Система оповещения



VESDA



Пожарная сигнализация



Газовое пожаротушение FM200



Карта доступа



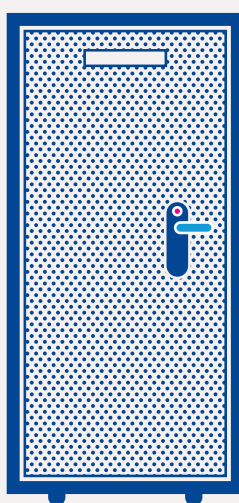
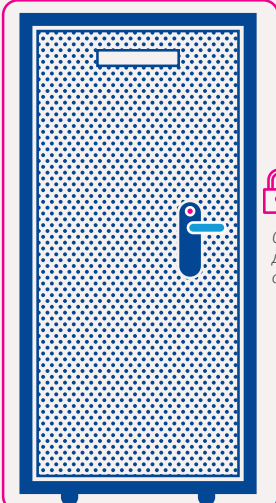
Биометрический сенсор



Замок



Замок



Сервер с дополнительным ограждением

Система автоматизации здания



Температурный режим



Обнаружение протечек



Уровень влажности



Энерго-снабжение



СХЕМА ОРГАНИЗАЦИИ СЕТИ

